

右京警察署管内交通事故発生状況(平成30年10月末)

凡例 □平成29年 ■平成30年
()は死亡事故又は死者で内数

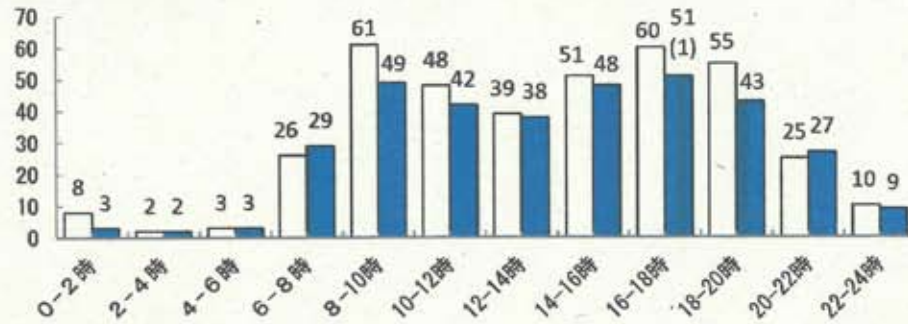
◇ 右京警察署管内・京都府内の発生状況

区分/年別	右京警察署管内			京都府内		
	平成29年	平成30年	前年対比	平成29年	平成30年	前年対比
発生件数(件)	388	344	-44	5,784	5,009	-775
死者数(人)	4	1	-3	58	33	-25
負傷者数(人)	437	383	-54	6,902	5,940	-962

◇ 交通事故の特徴

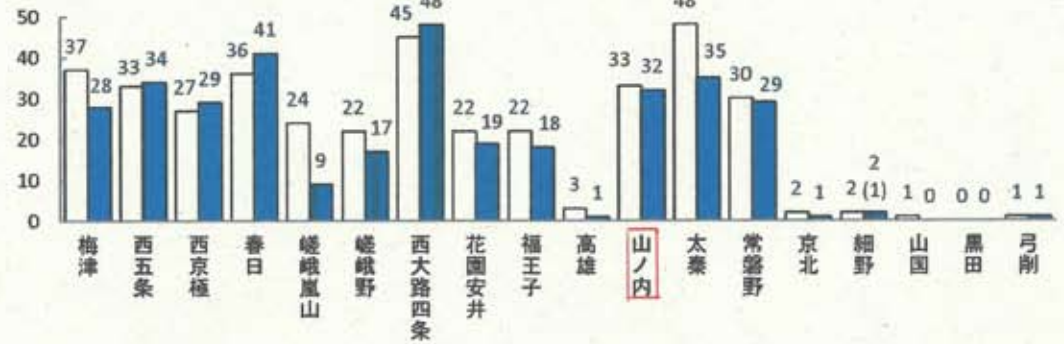
8~10時及び18~20時が大幅に減少!

時間帯別件数(件)



交番別件数(件)

西大路四条・春日交番管内で多発!



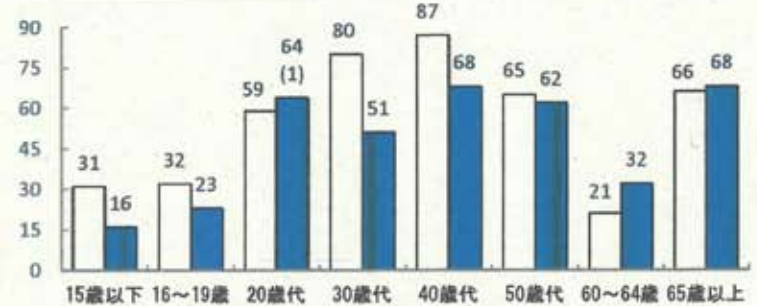
路線別件数(件)



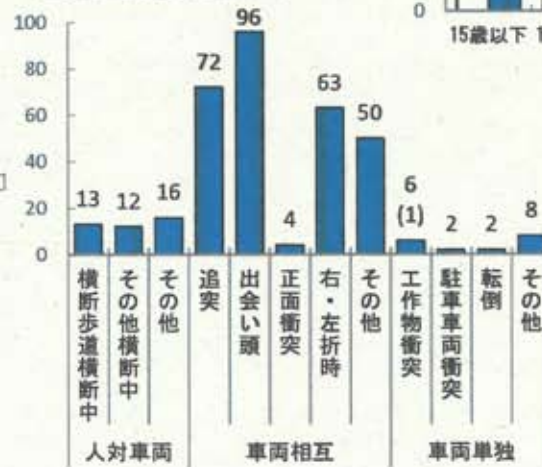
昼夜別件数(件)



年齢層別死傷者数(人)



事故類型別件数(件)



状態別死傷者数(人)

